



Bredbandsprojektet

Projektnamn

Bjursås Sågmyra fiber

Projektledare: Gunnar Eriksson



Bredbandsprojektet

Ekonomisk förening bildad:

2013-02-28

Bjursås Sågmyra fiber ekonomisk förening

769625-9600

Ansökan om bidrag inlämnad 2013-04-11



Bredbandsprojektet

Styrelsen

Thomas Björklund

Bjursås

Mattias Brännström

Sågmyra

Svante Eriksson

Sågmyra

Håkan Stoltz

Sågmyra

Anders Björklund

Bjursås

Reidar Norberg

Bjursås

Göran Martinsson

Bjursås

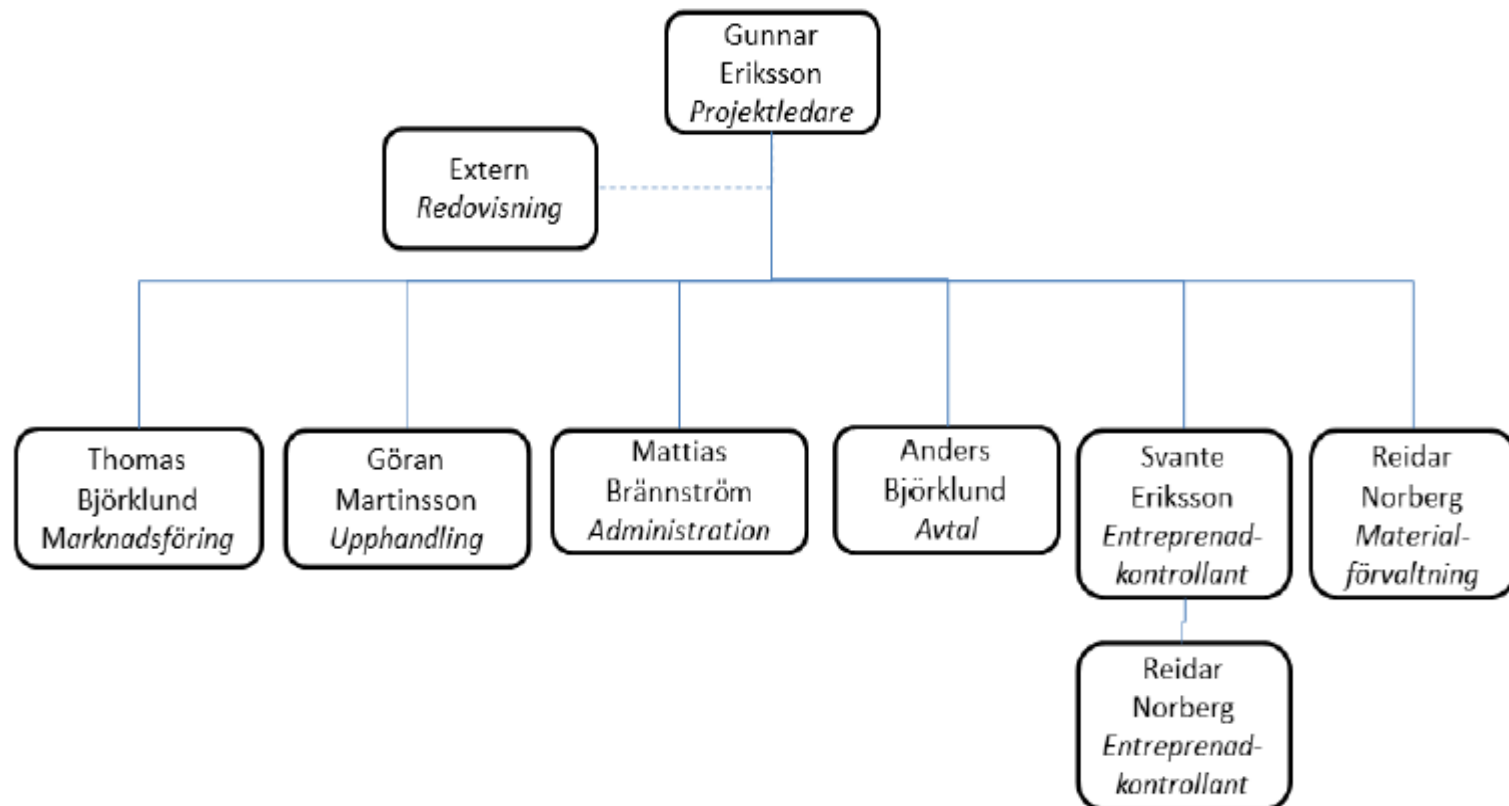
Gunnar Eriksson

Bjursås



Bredbandsprojektet

Projektorganisation





Bredbandsprojektet

Vad vill föreningen åstadkomma?

Föreningen startar med ett projekt som skall upprätta ett fibernätverk med hög kapacitet. När detta är klart skall föreningen äga fibernätverket.

Vad är fiber?

Med "fiber" menar vi ett nätverk av optisk fiber. I de hårstråttunna fibrerna skickas information med hjälp av ljus. Informationsmängden som kan överföras i fiberoptik är mycket hög. Hög informationsmängd är det till exempel i rörliga bilder som i film och TV via internet.



Bredbandsprojektet

Vilka kan vara medlemmar?

Målsättningen är att samtliga 1288 st hushåll, verksamheter och företag inom postnummerområde 79022 samt 79021 skall ha möjlighet att ansluta sig till nätverket.

Hur skiljer sig Bjursås Sågmyra fiber från Falu stadsnät?

Falu stadsnät drivs av Falu energi och vatten, som alltså äger och sköter om fibernätverket inom tätorten. Bjursås Sågmyra fiber skall erbjuda tillgång till ett nätverk på samma sätt.



Bredbandsprojektet

När kommer jag att kunna ansluta mig?

Vi kan inte bygga utan bidrag och vi vet inte när vi får detta beviljat. Därefter måste de mest tätbebyggda sektorerna av vårt område byggas ut först för att föreningen skall få in pengar så fort som möjligt. Storleken på bidragen föreningens får beror på antalet medlemmar, således också utbyggnadstakten.

Hur kommer det att gå till?

Föreningen har redan ansökt om bidrag för hela området.

...



Bredbandsprojektet

Vad kommer det att kosta mig?

Medlemskapet i föreningen kostar ...

Vad behöver jag göra?

För att nätverket skall bli byggt krävs att mer än hälften av hushållen ansluter sig.



Bredbandsprojektet

Total projektkostnad exkl moms	39 786 394:-
Kostnad per hushåll exkl.moms	56 037:-
PTS-stöd	-11 207:-
LBP-stöd	-29 830:-
Kvar (insats per hushåll)	15 000:-
Beräkningen bygger på 710 hushåll eller 55%	



Bredbandsprojektet

Föregående kalkyl gäller fram till tomtgränd.

Fastighetsägaren gräver själv inom tomt samt borrar håll för fibern.

Föreningen sköter inblåsning av fiber, svetsning och kontrollmätning.

Beräknad kostnad c:a 4 – 5000:- kr som faktureras fastighetsägaren. (Rotavdrag)



Bredbandsprojektet

1 288 hushåll inom projektet

40% anslutning = insats 31 813:- (515 hushåll)

55% anslutning = insats 15 000:- (710 hushåll)

70% anslutning = insats 13 264:- (900 hushåll)

90% anslutning = insats 10 291:- (1 160 hushåll)



Bredbandsprojektet

Avgifter till föreningen.

Medlemsavgift **c:a 200:-/år**

Serviceavgift inkl moms **c:a 1 800:-/år**

Denna avgift skall bekosta avskrivningar, reservdelar, helpdesk och administration



Bredbandsprojektet

TACK